



Segregujemy
i uczymy
segregować

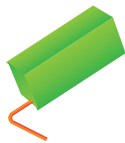


ZWIĄZEK MIĘDZYGMINNY
CZYSTY REGION

JESTEM - MYŚLĘ - SEGREGUJĘ



www.czystyregion.pl



Czy wiecie, że każdy z nas wytwarza średnio prawie 360 kg odpadów w ciągu roku? Można by nimi zapełnić ponad 60 szkolnych plecaków!



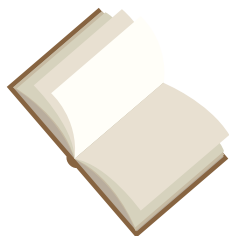
Pora na zmiany!

Nasze zwykłe, codzienne czynności mogą sprawić, że będziemy produkowali mniej śmieci! A jeśli nawet powstaną, to wiemy, co z nimi zrobić, by nie szkodziły środowisku.



Jak to zrobić?

Wystarczy zastosować się do kilku cennych wskazówek, zamieszczonych w tym ekoporadniku.



ZAPOBIEGANIE POWSTAWANIU ODPADÓW

Odmawiaj !



Unikaj
jednorazówek!



Zrezygnuj
z foliówek



Przemyśl, czy dany produkt
jest Ci naprawdę potrzebny



Redukuj !



Rysuj,
drukuj
dwustronnie



Korzystaj
z poczty
elektronicznej



Nie kupuj na zapas,
zrób listę zakupów



Oszczędzaj papier,
folię, zabieraj śniadanie
w śniadaniówce



Używaj ponownie/naprawiaj !



Niepotrzebne?
Nie wyrzucaj!
Przyda się komuś innemu!



Napraw,
sprzedaj, oddaj!



Nadaj „drugie życie”
niepotrzebnym
przedmiotom



Stosuj akumulatory
zamiast baterii



Zadanie: Podejmij wyzwanie!

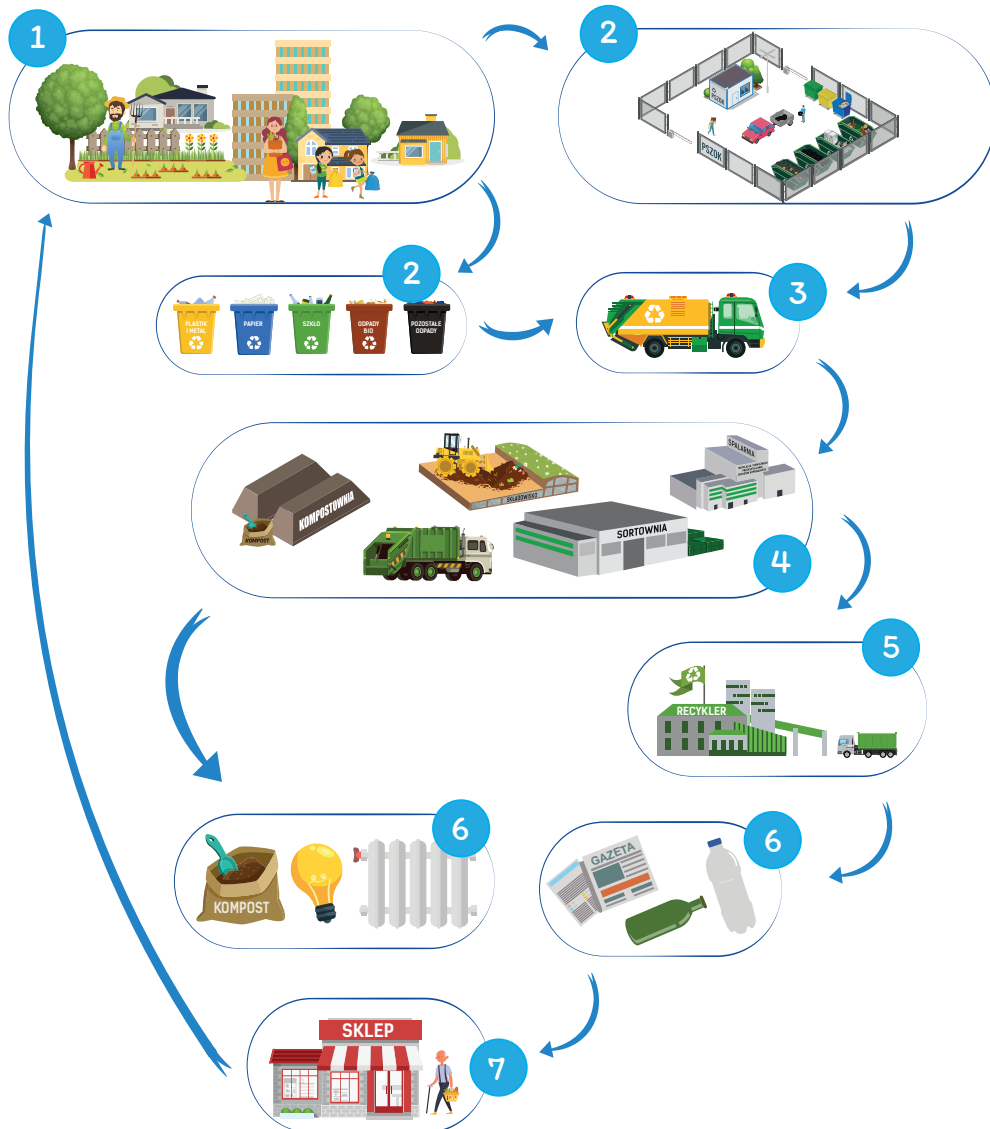
Spraw, by w Twoim domu powstawało mniej odpadów! Przez cały tydzień spróbuj zrealizować poniższe wyzwania i dokonaj rzetelnej samooceny, na ile udało Ci się wdrożyć te rozwiązania, w skali od 1 do 5. Ocenę wpisz w kratkę.

- W ogóle nie używam jednorazowych naczyń
- Do sklepu chodzę z listą zakupów i torbą wielokrotnego użytku
- Drukuję/rysuję dwustronnie
- Używam bidonu i śniadaniówki
- Stosuję akumulatory zamiast baterii
- Staram się naprawić zepsute przedmioty
- Nadaję „drugie życie” odpadom – robię z nich nowe, pożyteczne rzeczy



CYKL ŻYCIA ODPADÓW

Jeśli myślisz, że po wrzuceniu odpadów do kosza kończy się ich żywot – to się mylisz. Przyjrzyj się uważnie, jak długą drogę przemierzają odpady – od naszych domów aż do miejsc ich przetwarzania.



ROZKŁAD ODPADÓW W CZASIE

Wytwarzamy mnóstwo odpadów. Niestety, one same nie znikną jak za dotknięciem czarodziejskiej różdżki. Jeśli nie będziemy z nimi odpowiednio postępować, mogą latami zalegać w środowisku, szkodząc nie tylko roślinom i zwierzętom, ale także ludziom. Czy wiesz, jak długo rozkładają się poszczególne odpady? Niektóre z nich znikają z powierzchni ziemi po kilku tygodniach, a inne potrzebują do całkowitego rozkładu setek, a nawet tysięcy lat!

Zadanie: Rozwiąż działania, a dowiesz się, jak długo rozkładają się poszczególne rodzaje odpadów. Rozwiązania wpisz przy poniższym rysunku.



KOMPOSTOWANIE W PIGUŁCE:

- znajdź odpowiednią lokalizację (na uboczu, z przepuszczalnym podłożem)
- załóż kompostownik (kup lub wykonaj go samodzielnie)
- w kompostowniku umieszczaj tylko te odpady, które nadają się do kompostowania
- odpady układaj warstwowo
- zapewnij dostęp powietrza do kompostowanej masy, aby zapobiec gniciu
- zapewnij właściwą wilgotność kompostu – nie może on być ani za suchy, ani zbyt wilgotny
- zadbaj o różnorodność i odpowiednią strukturę bioodpadów – nie dopuść, by w kompostowniku dominował jeden rodzaj odpadów, np. liście czy trawa
- rozdrabniaj odpady – skróci to czas kompostowania
- co jakiś czas przemieszaj odpady znajdujące się w kompostowniku
- bądź cierpliwy – pełnowartościowy kompost otrzymasz dopiero po 12-18 miesiącach

Zadanie: Wokół kompostownika znajdują się różne odpady.

Otocz pętlą te, które nadają się do kompostowania.



PAPIER



✓ WRZUCAMY

- PAPIER BIUROWY I PAKOWY
- GAZETY I CZASOPISMA
- GAZETKI REKLAMOWE
- ULOTKI I KATALOGI
- KSIĄŻKI I ZESZYTY
- OPAKOWANIA TEKSTUROWE
- KARTONY
- TEKSTURĘ FALISTĄ
- TORBY I WORKI PAPIEROWE

✗ NIE WRZUCAMY

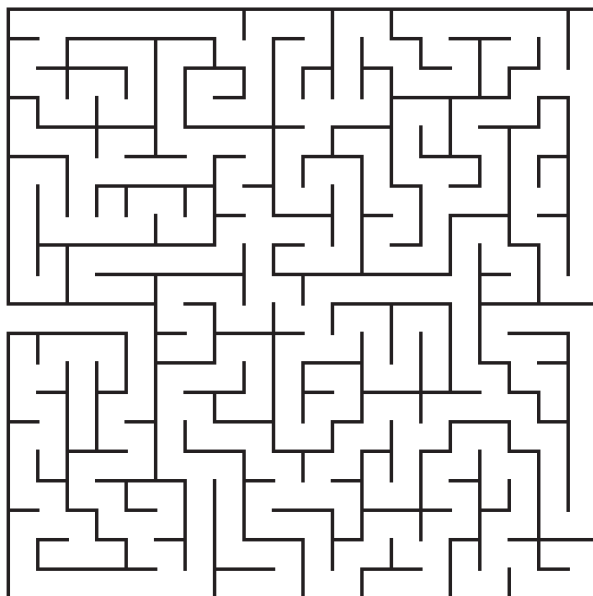
- ZUŻYTYCH RĘCZNIKÓW PAPIEROWYCH I CHUSTECZEK HIGIENICZNYCH
- PAPIERU LAKIEROWANEGO, FOLIOWANEGO
- ZATŁUSZCZONEGO PAPIERU PO MAŚLE I MARGARYNIE
- KARTONÓW PO MLEKU I NAPOJACH
- TAPET I WORKÓW PO MATERIAŁACH BUDOWLANYCH
- ZATŁUSZCZONYCH OPAKOWAŃ I NACZYŃ JEDNORAZOWYCH
- JEDNORAZOWYCH ŚRODKÓW HIGIENICZNYCH
- KALKI
- PAPIERU WOSKOWANEGO



ZGNIATAMY PRZED WRZUCENIEM

Zadanie: Znajdź drogę do niebieskiego pojemnika, by wrzucić tam makaturę.

Zobacz, co powstaje dzięki recyklingowi papieru



SZKŁO



✓ WRZUCAMY

- SZKLANE BUTELKI PO NAPOJACH
- SZKLANE SŁOIKI
- OPAKOWANIA PO KOSMETYKACH (TYLKO CZĘŚCI SZKLANE)

✗ NIE WRZUCAMY

- SZKŁA OKIENNEGO I ZBROJONEGO
- SZKŁA ŻAROODPORNEGO
- PORCELANY, CERAMIKI, DONICZEK
- KRYSZTAŁU, LUSTER
- MONITORÓW, KINESKOPÓW
- ŚWIETŁÓWEK, ŻARÓWEK
- OPAKOWAŃ PO LEKACH, TERMOMETRÓW
- SZKŁA OKULAROWEGO
- SZKLANYCH OPAKOWAŃ PO ROZPUSZCZALNIKACH
- ZNICZY



ODKRĘCAMY
I OPRÓŻNIAMY



NIE
MYJEMY



NIE USUWAMY
ETYKIET



Znajdź poniżej 8 wyrazów, których NIE należy wrzucać do zielonego pojemnika.

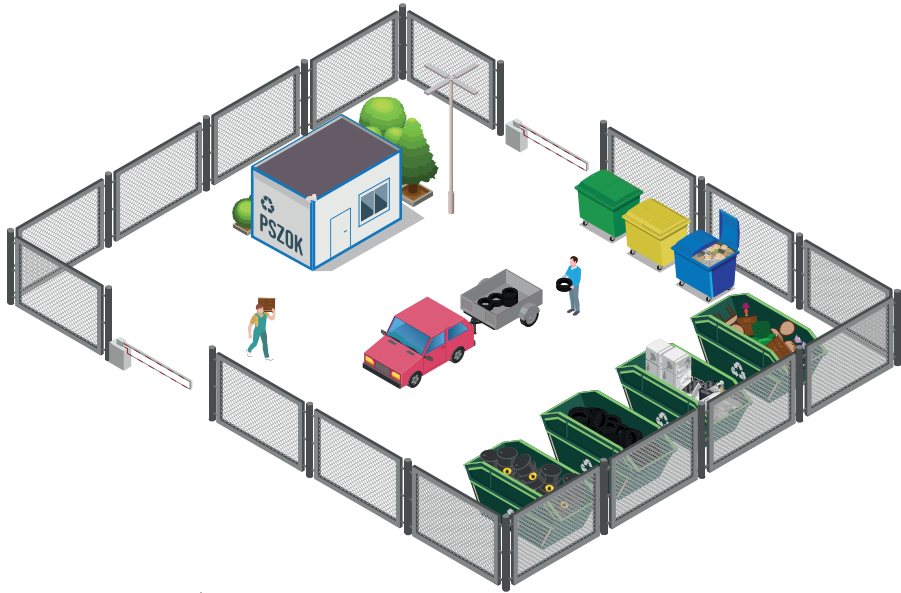
M	K	V	T	Q	V	V	T	Y	Q
Q	W	S	Z	Y	B	A	H	Z	Z
K	R	Y	S	Z	T	A	Ł	E	N
O	K	U	L	A	R	Y	V	L	I
G	S	Z	K	L	A	N	K	A	C
Q	T	A	L	E	R	Z	R	O	Z
B	K	L	U	S	T	R	O	R	H
Ż	A	R	Ó	W	K	A	D	D	R

TEGO NIE WRZUCAJ!



PSZOK

PSZOK to miejsce, w którym mieszkańcy mogą za darmo oddać odpady niebezpieczne i problemowe.

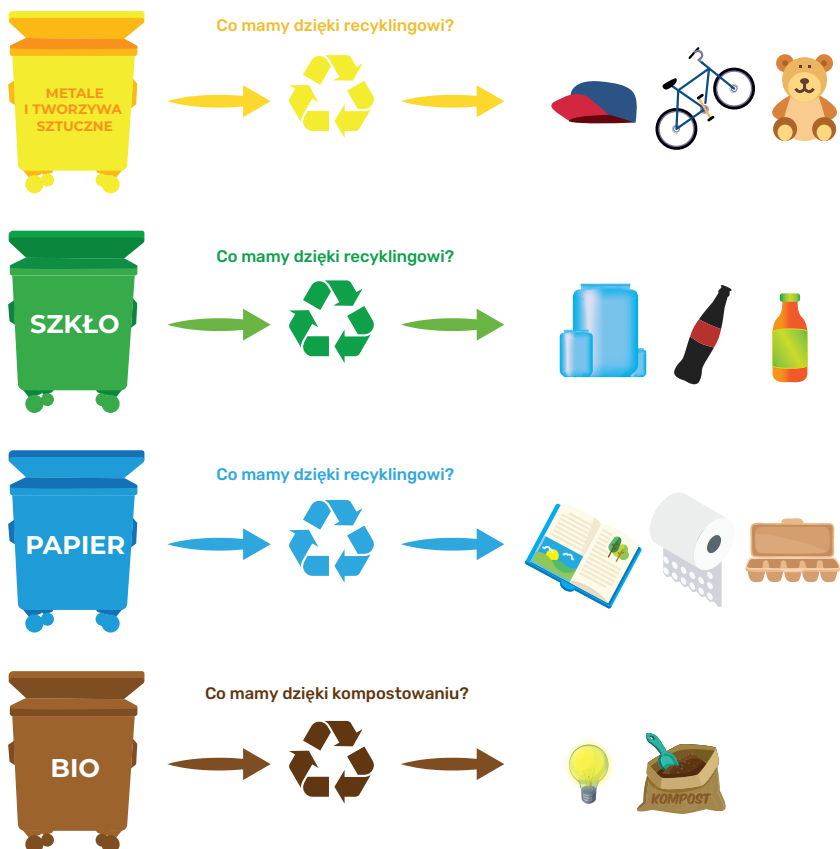


Drobne elektrośmieci można wrzucić również do specjalnych „szaf”.

SEGREGACJA SIĘ OPŁACA!

Dzięki prowadzeniu selektywnej zbiórki odpadów w naszych domach zyskuje nie tylko środowisko, ale również nasz portfel. Segregując odpady, oszczędzamy zasoby naturalne oraz sprawiamy, że odpady surowcowe mogą być ponownie wykorzystane:

powstaną z nich zupełnie nowe produkty lub komponenty do produkcji nowych przedmiotów. Dodatkowo za odbiór i zagospodarowanie posegregowanych odpadów każdy mieszkaniec płaci określoną stawkę - jeśli nie zbiera odpadów selektywnie opłata za odpady wzrasta dwukrotnie!



SEGREGUJESZ? ŚRODOWISKO RATUJESZ!



Ponad 30% odpadów wrzucanych do kosza każdego dnia to odpady BIO, które można kompostować.



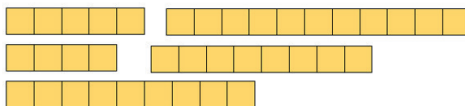
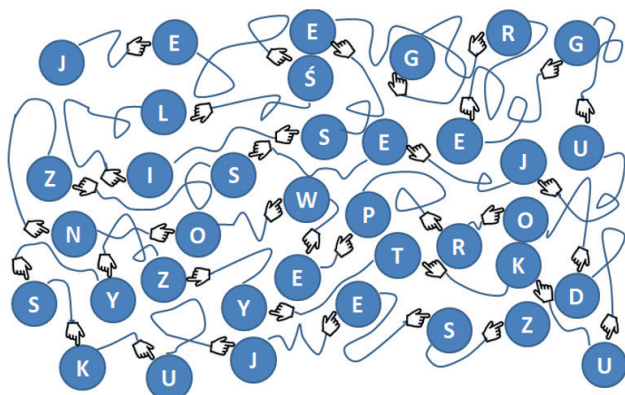
„Siedem żyć” makulatury - dobrze wysegregowana makulatura może nam posłużyć nawet 7 razy zanim straci swoje właściwości.



Tworzywa sztuczne produkuje się z ropy naftowej - zasobu, którego ilość jest ograniczona - odzyskując tworzywa sztuczne, oszczędzamy ropę naftową i zużywamy mniej energii.



Szkló nie ulega biodegradacji - czas jego rozpadu może wynieść ponad 4000 lat. Zaletą jest to, że opakowania szklane można poddawać recyklingowi nieskończenie wiele razy.



Zadanie: Poniżej znajdują się przykłady znaków, które wskazują, czy dane opakowanie jest ekologiczne lub czy nadaje się do recyklingu. Przyjrzyj się tym znakom i spróbuj przy okazji zakupów znaleźć towary, na których będą umieszczone takie oznaczenia.

Jeśli znajdziesz, postaw przy znaczku V.



Opakowanie nadaje się do recyklingu



Pamiętaj, by opakowanie wyrzucić do kosza



Opakowanie można powtórnie wykorzystać



Opakowanie biodegradowalne



Odpadu nie można wrzucać do kosza na śmieci



Opakowanie aluminiowe, nadaje się do recyklingu



Opakowanie z tworzywa sztucznego, nadające się do recyklingu



Zielony punkt, wkład w sieć odzysku opakowań



MAMY TYLKO
JEDNĄ
ZIEMIĘ!



**Segregujemy
i uczymy
segregować**

Związek Międzygminny „Czysty Region”
ul. Szkolna 15
47-225 Kędzierzyn-Koźle
e-mail: sekretariat@czystyregion.pl
www.czystyregion.pl

Telefony kontaktowe:
77 446 11 93, 77 446 11 97, 77 446 11 90

Kompleksowa kampania edukacyjna i informacyjna
Związku Międzygminnego „Czysty Region”
w zakresie gospodarowania odpadami, pod nazwą: „Odpady jako cenny surowiec”

Nr umowy: RPOP.05.02.00-16-0018/17-00



Rzeczpospolita
Polska



Unia Europejska
Europejski Fundusz
Rozwoju Regionalnego



 Wydrukowano na papierze nadającym się do recyklingu.